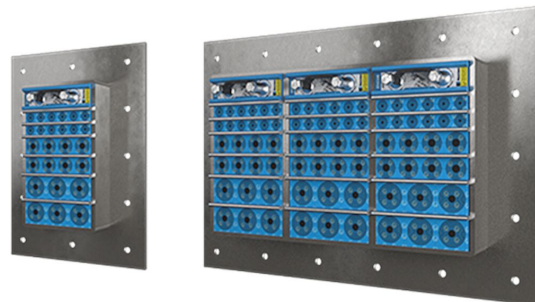




Průchod Roxtec G Ex šroubovaný

Prostup s certifikací Ex pro přišroubování.

Rám Roxtec G Ex určený pro šroubování je prostup s vysokou kabelovou hustotou pro oblasti Ex e a Ex tb v teplotách od -60 do +80 °C. Rám se připojuje šrouby a obsahuje těsnění k utěsnění kontaktu s konstrukcí.



- Snadná údržba a prohlídky
- Poskytuje vestavěnou záložní kapacitu

Vlastnosti výrobu



IP/UL NEMA



Certifikace Ex



Ochrana před EMI



Elektrická bezpečnost



Protipožární

Struktura instalace



Skříně a rozváděče



Kov

Typ montáže



Přišroubování

Specifikace a certifikáty

Protipožární ochrana

- Požární odolnost E/El podle EN 13501

Těsnost

- IP 66/67

Podporuje

- Pospojování a uzemnění
- Elektromagnetické stínění
- Vyrovnání potenciálu
- Certifikace Ex

Rozměry rámu

mm/kg

Níže uvedené verze rámu jsou pouze některé možnosti. Úplnou nabídku rámu a konfigurací najdete na stránkách [roxtec.com](https://www.roxtec.com).

Název	Otvory rámu	Prostor utěsnění	Vnější rozměry WxHxD	Rozměry otvoru w x h	Hmotnost Typ. č.
G 6x1 Ex GALV	1	120 x 180	252.5 x 350 x 60	147.5(+5/-5) x 245(+5/-5)	4 EXG006000000115
G 6x2 Ex GALV	2	120 x 180	383 x 350 x 60	278(+5/-5) x 245(+5/-5)	7.3 EXG006000000215
G 6x3 Ex GALV	3	120 x 180	513.5 x 350 x 60	408.5(+5/-5) x 245(+5/-5)	9.8 EXG006000000315
G 6x1 Ex AISI316	1	120 x 180	252.5 x 350 x 60	147.5(+5/-5) x 245(+5/-5)	4.8 EXG006000000121
G 6x2 Ex AISI316	2	120 x 180	383 x 350 x 60	278(+5/-5) x 245(+5/-5)	7.3 EXG006000000221
G 6x3 Ex AISI316	3	120 x 180	513.5 x 350 x 60	408.5(+5/-5) x 245(+5/-5)	9.8 EXG006000000321



Údaje o izolačních komponentách

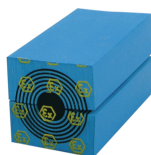
Těsnící komponenty



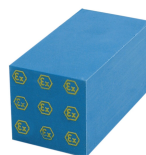
Mazivo Roxtec



Klíňové těsnění a souprava klínových těsnění Ex



Modul RM Ex s technologií Multidiameter™



Plný kompenzační modul RM Ex



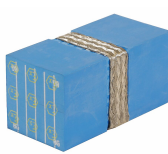
Vymezovací destička Ex



Klíňové těsnění a souprava klínových těsnění ES Ex



Modul RM BG™ s technologií Multidiameter™



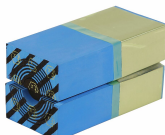
Plný kompenzační modul RM BG™ Ex



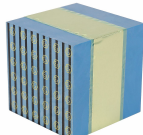
Modul RM ES Ex s technologií Multidiameter™



Plný kompenzační modul ES Ex



Modul RM PE Ex s technologií Multidiameter™



Plný kompenzační modul RM PE Ex



Souprava těsnění Ex

Podrobné informace najdete na stránkách www.roxtec.com.

The product information provided by Roxtec does not release the purchaser of the Roxtec system, or part thereof, from the obligation to independently determine the suitability of the products for the intended process, installation and/or use.

Roxtec gives no guarantee for the Roxtec system or any part thereof and assumes no liability for any loss or damage whatsoever, whether direct, indirect, consequential, loss of profit or otherwise, occurred or caused by the Roxtec systems or installations containing components not manufactured by an authorized manufacturer and/or occurred or caused by the use of the Roxtec system in a manner or for an application other than for which the Roxtec system was designed or intended.

Roxtec expressly excludes any implied warranties of merchantability and fitness for a particular purpose and all other express or implied representations and warranties provided by statute or common law. User determines suitability of the Roxtec system for intended use and assumes all risk and liability in connection therewith. In no event shall Roxtec be liable for indirect, consequential, punitive, special, exemplary or incidental damages or losses.

The Roxtec products are offered and sold in accordance with the conditions of the Roxtec General Terms of Sales. The latest version of the Roxtec General Terms of Sales can be downloaded from <https://www.roxtec.com/en/about-us/about-roxtec/general-terms-of-sales/>

We reserve the right to make changes to the product and technical information without further notice. Any errors in print or entry are no claims for indemnity. The content of this publication is the property of Roxtec International AB and is protected by copyright.

This document was generated on: 2024-04-10